

Language
CertIELTS[™]
Register here

British School

GLOBAL



CAMBRIDGE
English

Authorised Exam Centre

CALENDARIO ESAMI 2024-2025

Esami *On Demand*

Per esami *on demand* è possibile per le scuole scegliere qualsiasi data, anche fuori calendario. Esami disponibile *on demand* sono i seguenti:

- A2 KEY for Schools
- B1 Preliminary for Schools
- YLE (Starters, Movers, Flyers)
- TKT



Le date vengono concordate col centro esame e possono essere organizzati per gruppi di alunni o docenti in qualsiasi periodo dell'anno con almeno 10 settimane di preavviso per Key e Preliminary e con 7 settimane di preavviso e per YLE o TKT.

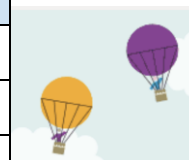
Esami *for Schools*

Gli esami segnati "for Schools" non hanno vincoli di età e il certificato non riporta questa dicitura bensì solo il titolo dell'esame.

PRE A1/A1/A2 YOUNG LEARNERS (YLE)	Data Esame	Ultimo giorno di iscrizione*
Young Learners Starters Movers Flyers	gio 17 apr 25	ven 28 feb 25
Young Learners Starters Movers Flyers	mar 3 giu 25	ven 18 apr 25
Young Learners Starters Movers Flyers	lun 9 giu 25	mer 23 apr 25
Young Learners Starters Movers Flyers	sab 21 giu 25	ven 2 mag 25



A2 KEY (KET)	Data Esame	Ultimo giorno di Iscrizione*
A2 Key for Schools	sab 1 feb 25	mar 10 dic 24
A2 Key for Schools	sab 12 apr 25	ven 21 feb 25
A2 Key for Schools	gio 8 mag 25	ven 21 mar 25
A2 Key English Test 2020	sab 10 mag 25	gio 27 mar 25
A2 Key for Schools	mar 13 mag 25	gio 27 mar 25
A2 Key for Schools	sab 24 mag 25	ven 4 apr 25
A2 Key for Schools	mer 28 mag 25	ven 11 apr 25



British School Global Srl

Sede legale ed operativa – Via Santi Giacomo e Filippo 19 – 21 R – 16122 Genova-Italia - Partita Iva 01965580994

Tel. 010 - 54.09.03 – info@britishschoolglobal.com

britishschool.eu britishschool.com britishschool-italia.it

Language
CertIELTS™
Register hereBritish
School
GLOBAL

 CAMBRIDGE
English

Authorised Exam Centre

A2 Key for Schools	mar 3 giu 25	ven 18 apr 25
A2 Key for Schools	sab 7 giu 25	ven 18 apr 25
A2 KEY (KET)	Data Esame	Ultimo giorno di Iscrizione*
A2 Key English Test 2020	sab 14 giu 25	mar 29 apr 25
A2 Key for Schools	gio 24 lug 25	ven 6 giu 25
A2 Key for Schools	sab 27 set 25	gio 31 lug 25
A2 Key for Schools	sab 8 nov 25	ven 19 set 25
A2 Key English Test 2020	gio 4 dic 25	ven 24 ott 25
B1 PRELIMINARY (PET)	Data Esame	Ultimo giorno di Iscrizione*
B1 Preliminary for Schools	sab 1 feb 25	mar 10 dic 24
B1 Preliminary English Test 2020	sab 8 mar 25	ven 24 gen 25
B1 Preliminary for Schools	sab 15 mar 25	ven 24 gen 25
B1 Preliminary for Schools	sab 12 apr 25	ven 21 feb 25
B1 Preliminary for Schools	sab 19 apr 25	ven 28 feb 25
B1 Preliminary for Schools	gio 8 mag 25	ven 21 mar 25
B1 Preliminary English Test 2020	sab 10 mag 25	gio 27 mar 25
B1 Preliminary for Schools	mer 14 mag 25	gio 27 mar 25
B1 Preliminary for Schools	sab 24 mag 25	ven 4 apr 25
B1 Preliminary for Schools	mer 28 mag 25	ven 11 apr 25
B1 Preliminary English Test 2020	gio 5 giu 25	ven 18 apr 25
B1 Preliminary for Schools	sab 7 giu 25	ven 18 apr 25
B1 Preliminary English Test 2020	sab 14 giu 25	mar 29 apr 25
B1 Preliminary for Schools	gio 24 lug 25	ven 6 giu 25
B1 Preliminary for Schools	sab 27 set 25	gio 31 lug 25
B1 Preliminary for Schools	sab 8 nov 25	ven 19 set 25
B1 Preliminary English Test 2020	sab 22 nov 25	ven 10 ott 25
B1 Preliminary for Schools	sab 13 dic 25	ven 24 ott 25

*Ultimo
giorno di
iscrizione:

British School Global Srl

Sede legale ed operativa – Via Santi Giacomo e Filippo 19 – 21 R – 16122 Genova-Italia - Partita Iva 01965580994

Tel. 010 - 54.09.03 – info@britishschoolglobal.combritishschool.eu britishschool.com britishschool-italia.it

Language
CertIELTS[™]
Register here

 Authorised Exam Centre

Per evitare disagi si consiglia di iscriversi con almeno 10 giorni di anticipo. Qualora non si raggiungesse il numero minimo di candidati previsto dall'Università di Cambridge, ci riserviamo il diritto di annullare la sessione per quell'esame specifico.

B2 FIRST (FCE)	Data Esame	Ultimo giorno di Iscrizione*
B2 First Certificate in English for Schools	sab 8 mar 25	ven 24 gen 25
B2 First Certificate in English for Schools	sab 5 apr 25	ven 21 feb 25
B2 First Certificate in English for Schools	gio 10 apr 25	ven 28 feb 25
B2 First Certificate in English	sab 12 apr 25	ven 22 feb 25
B2 First Certificate in English for Schools	sab 10 mag 25	gio 27 mar 24
B2 First Certificate in English for Schools	mer 14 mag 25	gio 27 mar 24
B2 First Certificate in English	sab 17 mag 25	ven 28 mar 25
B2 First Certificate in English for Schools	mer 21 mag 25	ven 4 apr 25
B2 First Certificate in English for Schools	sab 24 mag 25	mar 8 apr 25
B2 First Certificate in English for Schools	sab 31 mag 25	mar 15 apr 25
B2 First Certificate in English for Schools	mer 4 giu 25	ven 18 apr 25
B2 First Certificate in English for Schools	sab 7 giu 25	ven 18 apr 25
B2 First Certificate in English	mar 10 giu 25	ven 18 apr 25
B2 First Certificate in English for Schools	ven 13 giu 25	mar 29 apr 25
B2 First Certificate in English for Schools	sab 14 giu 25	mar 29 apr 25
B2 First Certificate in English for Schools	sab 21 giu 25	mar 6 mag 25
B2 First Certificate in English for Schools	sab 28 giu 25	mar 13 mag 25
B2 First Certificate in English	gio 24 lug 25	ven 13 giu 25
B2 First Certificate in English for Schools	sab 26 lug 25	ven 13 giu 25
B2 First Certificate in English for Schools	gio 31 lug 25	ven 20 giu 25
B2 First Certificate in English for Schools	sab 20 set 25	gio 31 lug 25
B2 First Certificate in English	sab 4 ott 25	mar 26 ago 25
B2 First Certificate in English for Schools	sab 15 nov 25	ven 3 ott 25

British School Global Srl

Sede legale ed operativa – Via Santi Giacomo e Filippo 19 – 21 R – 16122 Genova-Italia - Partita Iva 01965580994

Tel. 010 - 54.09.03 – info@britishschoolglobal.combritishschool.eu britishschool.com britishschool-italia.it

Language
CertIELTS[™]
Register here

British School

GLOBAL



CAMBRIDGE
English

Authorised Exam Centre

B2 First Certificate in English for Schools	mar 18 nov 24	ven 3 ott 25
B2 First Certificate in English	mar 25 nov 25	ven 10 ott 25
B2 First Certificate in English for Schools	sab 29 nov 25	ven 17 ott 25
B2 First Certificate in English for Schools	gio 4 dic 25	ven 24 ott 25
B2 First Certificate in English for Schools	sab 13 dic 25	gio 30 ott 25

C1 ADVANCED (CAE)	Data Esame	Ultimo giorno di Iscrizione*
C1 Certificate in Advanced English	sab 11 gen 25	ven 22 nov 24
C1 Certificate in Advanced English	sab 1 feb 25	mar 17 dic 24
C1 Certificate in Advanced English	sab 8 mar 25	ven 31 gen 25
C1 Certificate in Advanced English	sab 22 mar 25	ven 7 feb 25
C1 Certificate in Advanced English	sab 12 apr 25	ven 28 feb 25
C1 Certificate in Advanced English	sab 10 mag 25	ven 21 mar 25
C1 Certificate in Advanced English	mar 13 mag 25	ven 28 mar 25
C1 Certificate in Advanced English	sab 17 mag 25	mar 1 apr 25
C1 Certificate in Advanced English	sab 31 mag 25	mar 15 apr 25
C1 Certificate in Advanced English	mer 4 giu 25	ven 18 apr 25
C1 Certificate in Advanced English	sab 21 giu 25	mar 6 mag 25
C1 Certificate in Advanced English	sab 5 lug 25	ven 23 mag 25
C1 Certificate in Advanced English	ven 25 lug 25	ven 13 giu 25
C1 Certificate in Advanced English	sab 6 set 25	mar 22 lug 25
C1 Certificate in Advanced English	sab 18 ott 25	ven 5 set 25
C1 Certificate in Advanced English	sab 15 nov 25	ven 3 ott 25
C1 Certificate in Advanced English	sab 13 dic 25	ven 31 ott 25

*Ultimo giorno di iscrizione: Per evitare disagi si consiglia di iscriversi con almeno 10 giorni di anticipo.

C2 PROFICIENCY (CPE)	Data Esame	Ultimo giorno di Iscrizione*
-----------------------------	-------------------	-------------------------------------

British School Global Srl

Sede legale ed operativa – Via Santi Giacomo e Filippo 19 – 21 R – 16122 Genova-Italia - Partita Iva 01965580994

Tel. 010 - 54.09.03 – info@britishschoolglobal.combritishschool.eu britishschool.com britishschool-italia.it

Language
CertIELTS™
Register here

British School

GLOBAL



CAMBRIDGE
English

Authorised Exam Centre

C2 Certificate of Proficiency in English	sab 17 mag 25	ven 28 mar 25
C2 Certificate of Proficiency in English	sab 7 giu 25	18/04/2025
C2 Certificate of Proficiency in English	sab 13 dic 25	ven 24 ott 25

Qualora non si raggiungesse il numero minimo di candidati previsto dall'Università di Cambridge, ci riserviamo il diritto di annullare la sessione per quell'esame specifico.

TEACHING QUALIFICATIONS: TKT	DATA ESAME	ISCRIZIONE
TKT TEACHING KNOWLEDGE TEST	A RICHIESTA	CONTATTACI

Moduli TKT da prenotare con 6 settimane di anticipo.

IELTS	DATA ESAME	ISCRIZIONE
IELTS presso la ns. sede esami di Genova (cuffie blue-tooth)	Aprile 2025	www.ielts.milano.it/

Special Requirements

Se sei **diversamente abile** o hai delle **esigenze speciali**, contattaci almeno tre mesi prima della data d'esame.

Se hai bisogno di assistenza amministrativa, come ad esempio più tempo per la prova dovuto a un DSA, allora contattaci con almeno sette settimane di anticipo.

In entrambi i casi, sarà necessario un certificato medico rilasciato negli ultimi due anni da presentare al momento dell'iscrizione all'esame. La disponibilità per sostenere l'esame con special arrangements è soggetta a riconferma da parte del ns. centro.

<https://www.cambridgeenglish.org/help/special-requirements/>



NEW!!

Cambridge English Qualifications DIGITAL (CEQD)

Da 2024, Cambridge offre la possibilità di fare esami online in qualsiasi data con risultati disponibili entro solo 5-10 giorni.

<https://www.cambridgeenglish.org/exams-and-tests/ways-to-take-your-cambridge-english-qualification/digital/>

Le date sono attivate solo in presenza di sufficienti richieste e gli esami si svolgeranno presso la nostra sede a Genova.

British School Global Srl

Sede legale ed operativa – Via Santi Giacomo e Filippo 19 – 21 R – 16122 Genova-Italia - Partita Iva 01965580994

Tel. 010 - 54.09.03 – info@britishschoolglobal.com

britishschool.eu britishschool.com britishschool-italia.it